

久山ヴィレッジ樹ノ里 モデルハウス販売会

SLOW LIFE
久山ヴィレッジ
樹ノ里
HISAYAMA VILLAGE KINOSATO
↑↑↑↑↑



5/12(土)・13(日)

5/12(土)	5/13(日)
10:00 ~ ◎	10:00 ~ ◎
13:00 ~ ◎	13:00 ~ ◎
15:00 ~ ◎	15:00 ~ × (予約済)

事前に
ご予約
下さい。

※スタッフがお客様とゆっくり打合せ出来るようにご予約制にしております。ご協力の程、宜しくお願ひ申し上げます。上記以外の日程でも、ご見学は可能です。予めお問合せ下さい。

★ナビでお越しの方は
“糟屋郡久山町猪野 737”
と入力してお越しください。

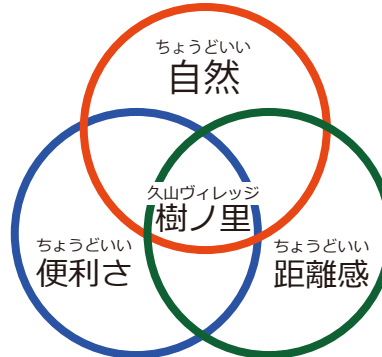


【全 11 区画のコンセプト型分譲地 第一期分譲販売】

久山ヴィレッジ 樹ノ里って？

「豊かな“自然”」、「生活の“便利さ”」、「お隣との“距離感”」
がちょうどいい！をコンセプトにした全 11 区画の分譲地です。

建物、外構及び植栽などに“樹ノ里独自のルール”を設けること
で、まち全体に調和をもたらし長期に渡ってまちなみの美観
が維持出来るようなご提案をしております。

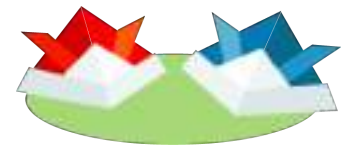


お客様との絆を大切に
株式会社百田工務店
本社：福岡市東区多の津1-4-5

- (株)住宅保証検査機構 登録A7001388
- ジャパンホームスクール(株) 登録第61406号
- 建設業許可 福岡県知事(特-29) 第35073号
- 一級建築士事務所許可 福岡県知事1-11111号
- 社団法人福岡県宅地建物取引業協会加盟店
- 宅建業許可 福岡県知事(12) 5023号
- 九州公正取引協議会加盟店【チラシ有効期限】H30.5月下旬

【フリーダイヤル】

0120-720-333



8号地

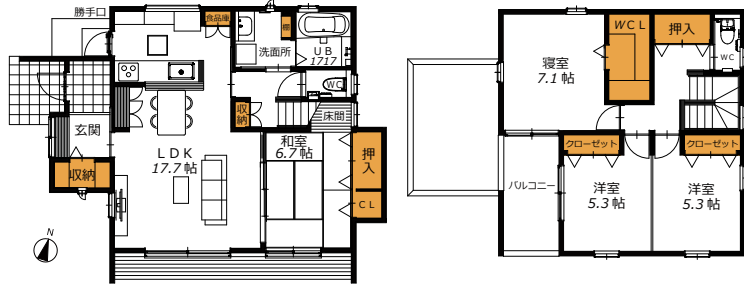
土地・建物・外構
照明・消費税込

3,230万円



【物件概要】

- 所在地：糟屋郡久山町猪野 737-27 (8号地)
- 交通：西鉄バス「猪野赤坂」バス停 徒歩5分 ■土地：219.64㎡ (66.24坪)
- 建物：114.91㎡ (34.76坪) ■構造：木造在来工法 2階建 ■間取り：4LDK
- 道路：南西側公道幅員6.2m 接道8.18m・北東側公道幅員6.0m 接道14.65m
- 駐車場：2台 ■用途地域：第一種住居専用地域 ■建ぺい率：60%
- 容積率：200% ■設備：上下水道 九州電力
- 学校区：山田小学校・久山中学校 ■現況：完成 ■引渡し：相談
- 事業形態：売主 ■建築確認番号：BVJ-F17-10-2742号



11号地

土地・建物・外構
照明・消費税込

3,280万円



【物件概要】

- 所在地：糟屋郡久山町猪野 737-28 (11号地)
- 交通：西鉄バス「猪野赤坂」バス停 徒歩5分 ■土地：232.65㎡ (70.37坪)
- 建物：109.50㎡ (33.12坪) ■構造：木造在来工法 2階建 ■間取り：4LDK
- 道路：南西側公道幅員6.25m 接道13.8m・南東側公道幅員11.0m 接道16.7m
- 駐車場：2台 ■用途地域：第一種住居専用地域 ■建ぺい率：60(70)%
- 容積率：200% ■設備：上下水道 九州電力
- 学校区：山田小学校・久山中学校 ■現況：完成 ■引渡し：相談
- 事業形態：売主 ■建築確認番号：BVJ-F17-10-2671号

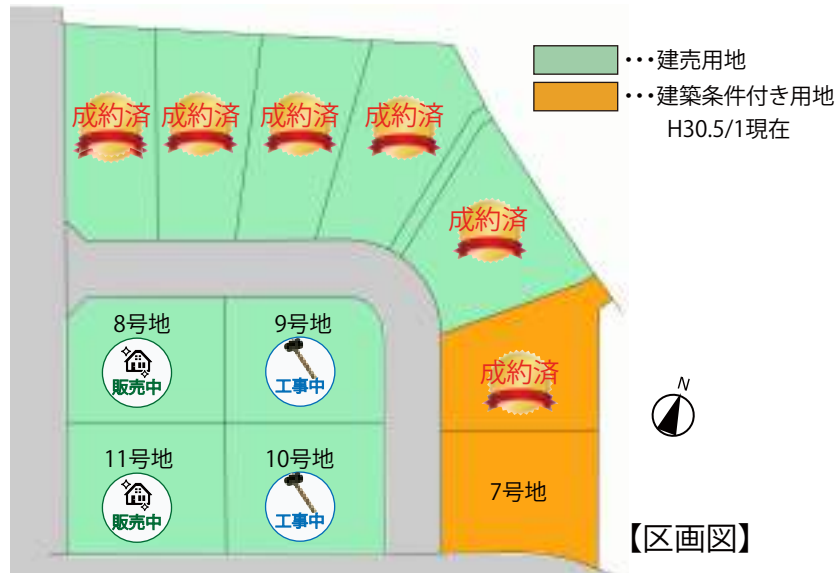
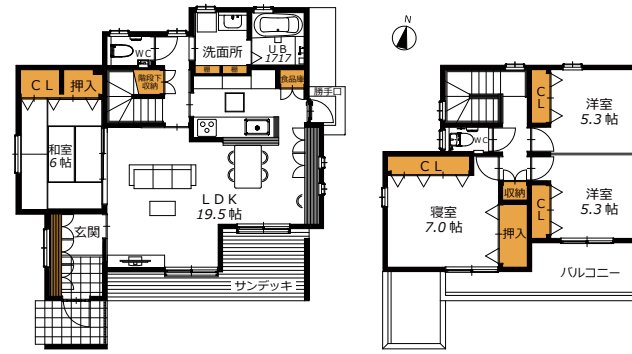


photo gallery

HPもぜひご覧ください♪

久山樹ノ里

検索

